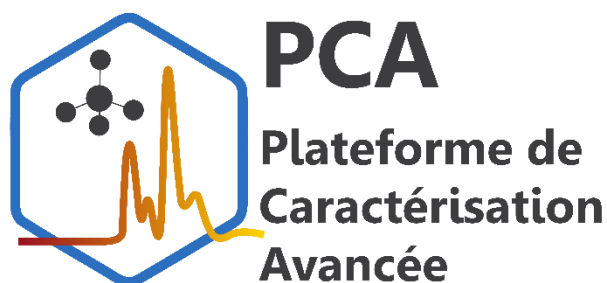


# CHARTE GRAPHIQUE

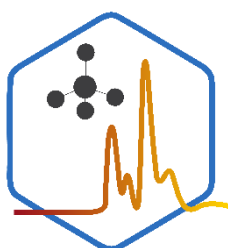
## Plateforme de Caractérisation Avancée

La Plateforme de Caractérisation Avancée est l'une des deux plateformes de l'Institut Chevreul. Elle est composée de différents pôles. Afin d'avoir une identité propre, un logo a été créé. Celui-ci reprend les couleurs de l'Institut Chevreul avec un nouveau design qui représente l'activité des pôles.

### Logos :

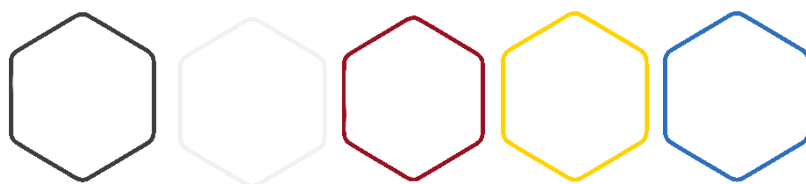


Logo secondaire : à utiliser quand la hauteur du logo est inférieure à 1.5cm



Taille minimale : le logo doit être supérieur à 10mm de hauteur

### Palette de couleurs & Iconographie :



noir : #3D3D3F  
gris : #F1F1F1  
rouge : #991020  
jaune : #FFD300  
bleu : #2C6FBF

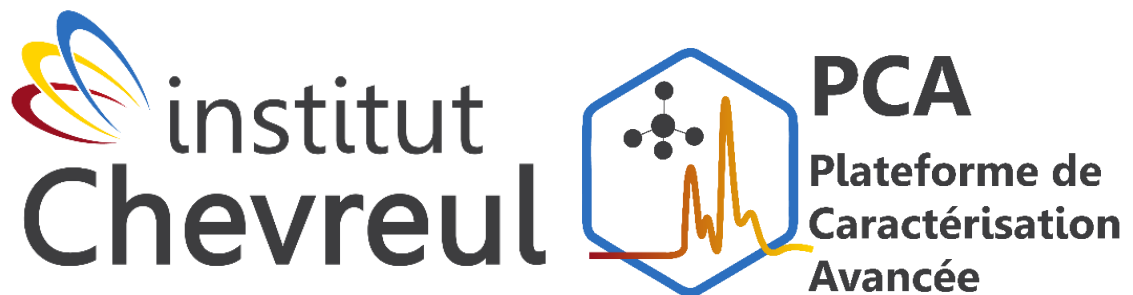
# Typographie :

aA Gisha

## Mise en page & Supports :

Le logo peut être utilisé à la droite du logo de l'Institut Chevreul, ou seul, dans des présentations, des documents de communication. Les deux logos doivent avoir la même taille.

Exemple :



## Éléments techniques :

- Logo (PNG)
- Logo secondaire (PNG)
- Iconographie en couleurs différentes (PNG)
- Template Powerpoint (PPT)